



STOCKHOLM OFFICE
Gridnine AB
Floragatan 13
SE-114 75 Stockholm
Sweden
Tel: +46 8 506 457 60
Fax: +46 8 506 457 61
E-mail: info@gridnine.com
www.gridnine.com

MOSCOW OFFICE
Gridnine R.O.
Kosmodamianskaya Naberezhnaya 52/1
Moscow 115054
Russian Federation
Tel: +7 095 777 08 70
Fax: +7 095 777 08 71
E-mail: info@gridnine.com
www.gridnine.com



ИНСТРУКЦИЯ ПО УСТАНОВКЕ

RC-модуля русской локализации OpenCms 7.0.2

Название проекта: Инструкция по локализации русского модуля	Версия: <1.2>
Имя файла: instructions_settings_modul_ru_7.0.2_1.2	Дата: <12 февраля 2008>

СОДЕРЖАНИЕ

1. УСТАНОВКА МОДУЛЯ С НТТР 3
2. УСТАНОВКА МОДУЛЯ С СЕРВЕРА 5

Название проекта: Инструкция по локализации русского модуля	Версия: <1.2>
Имя файла: instructions_settings_modul_ru_7.0.2_1.2	Дата: <12 февраля 2008>

ИНСТРУКЦИЯ ПО УСТАНОВКЕ

RC-модуля русской локализации OpenCms 7.0.2

Локализацию можно установить двумя способами. Рассмотрим каждый из них в отдельности.

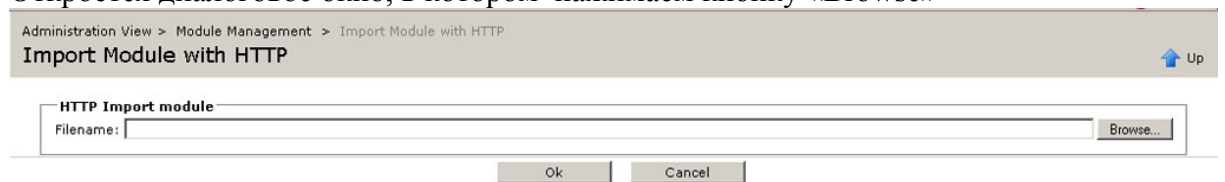
1. Установка модуля с HTTP

Для того, чтобы установить локализацию, необходимо сделать следующее:

1. Скачать и сохранить к себе на компьютер модуль русской локализации OpenCms 7.0.2
2. Загрузить OpenCms и перейти в окно «**Administration**»
3. Перейти в раздел «**Module management**»
4. Перейти в раздел «**Import module with HTTP**»

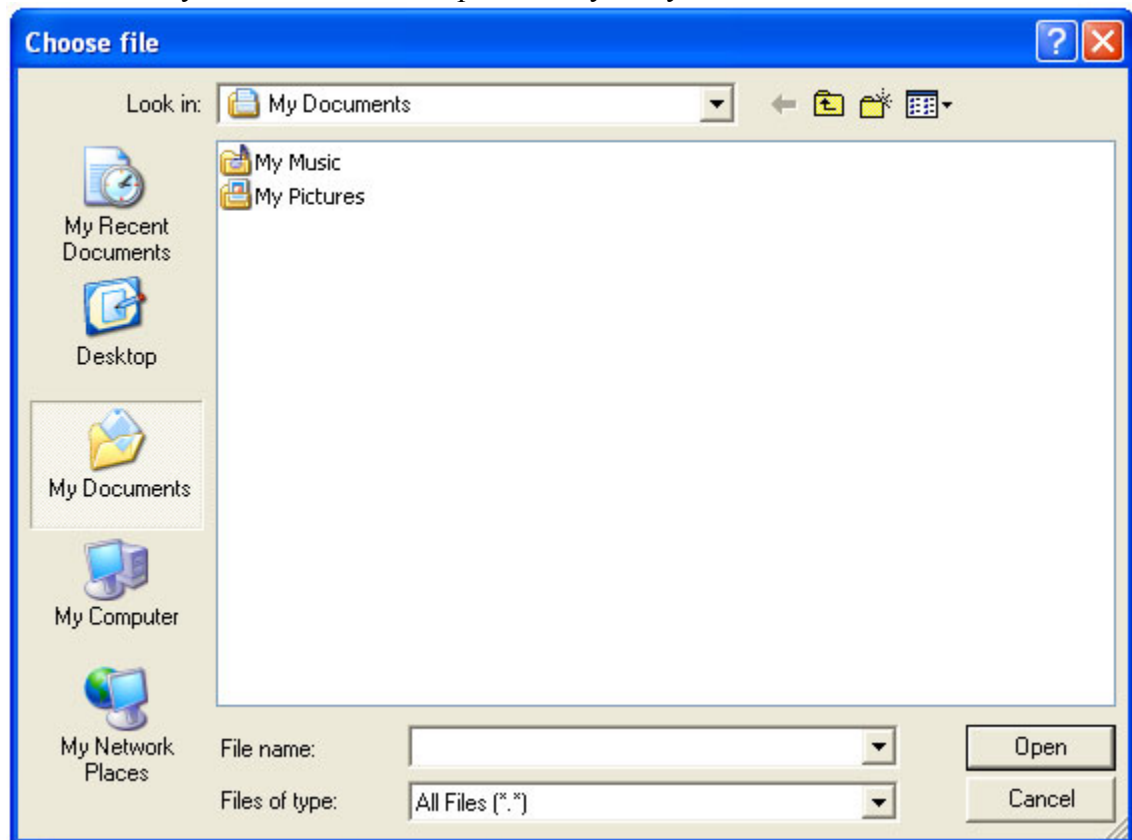


5. Откроется диалоговое окно, в котором нажимаем кнопку «Browse»



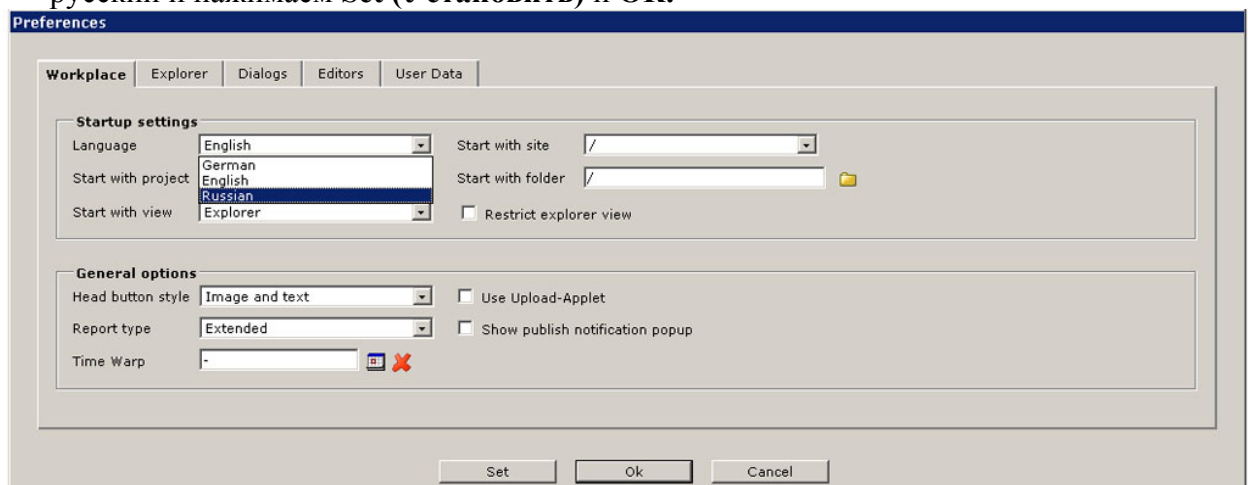
Название проекта: Инструкция по локализации русского модуля	Версия: <1.2>
Имя файла: instructions_settings_modul_ru_7.0.2_1.2	Дата: <12 февраля 2008>

6. Указываем путь к только что сохраненному модулю



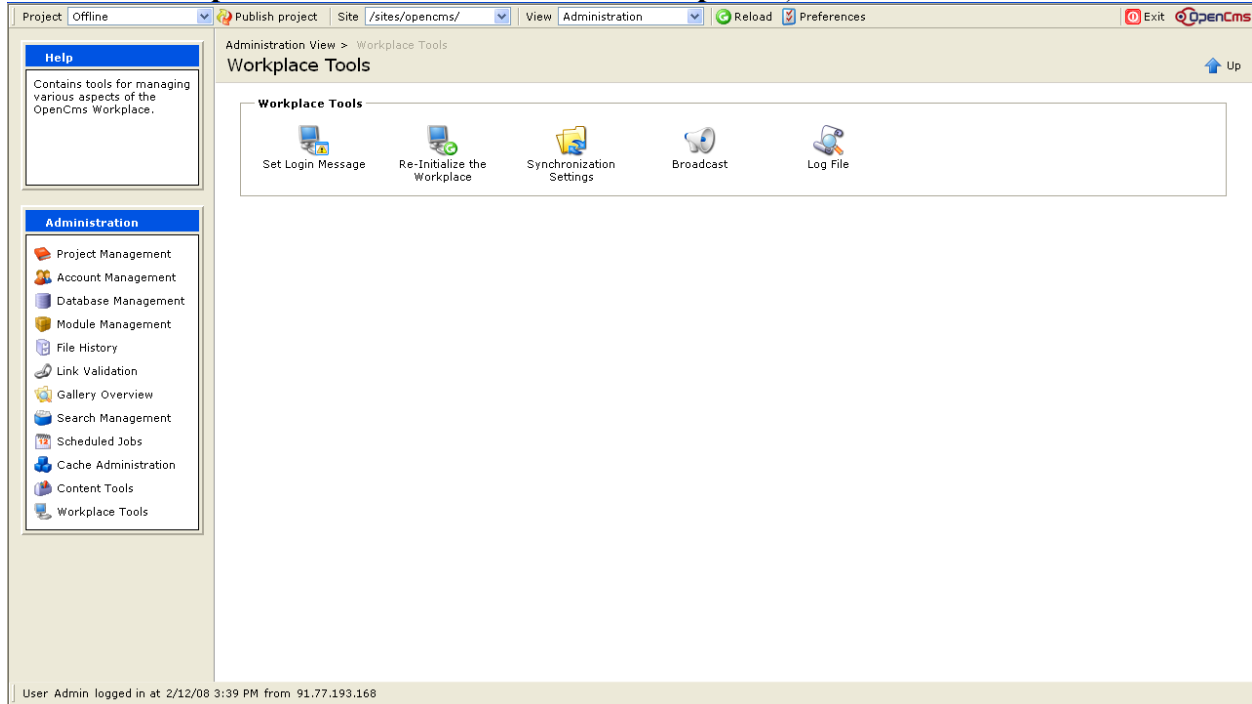
7. Далее нажимаем **ОК**. Система начинает установку.

8. Переходим в окно «**Explorer**» (**Проводник**), в верхней панели нажимаем кнопку «**Preference**»(**Параметры**), выбираем закладку «**Workplace**» (**Рабочее пространство**), в **Start setting** (**Стартовых настройках**) меняем язык на русский и нажимаем **Set** (**Установить**) и **ОК**.

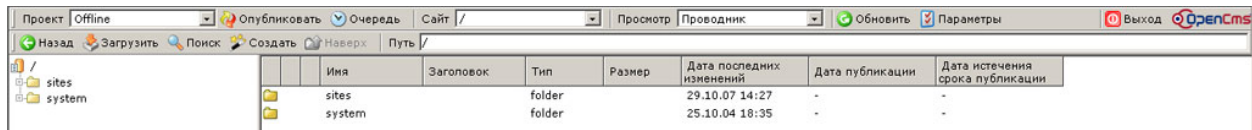


Название проекта: Инструкция по локализации русского модуля	Версия: <1.2>
Имя файла: instructions_settings_modul_ru_7.0.2_1.2	Дата: <12 февраля 2008>

9. После установки модуля локализации необходимо либо перезагрузить контекст OpenCms, либо переинициализировать **Workplace** (это делается в окне «**Administration**» с помощью кнопки "**Workplace Tools / Re-Initialize the Workplace**").



Вот что должно получиться после завершения всех действий.



ВНИМАНИЕ: Папку с модулем разархивировать не надо, так как система все сделает сама.

2. Установка модуля с сервера

Для того чтобы установить локализацию, необходимо сделать следующее:

1. Скачать модуль с сайта <http://OpenCms.ru/ru/download/>
2. Сохранить его по следующей схеме:
Загрузить его в Папку сервера приложений **Tomcat**, созданный при установке OpenCms, далее выбрать папку **webapps**, далее выбрать **ИМЯ_Контекста** (например, папку с именем OpenCms_ru), далее открыть папку **WEB-INF**, далее папку **packages**, и затем папку **modules**
3. Далее вы загружаете OpenCms

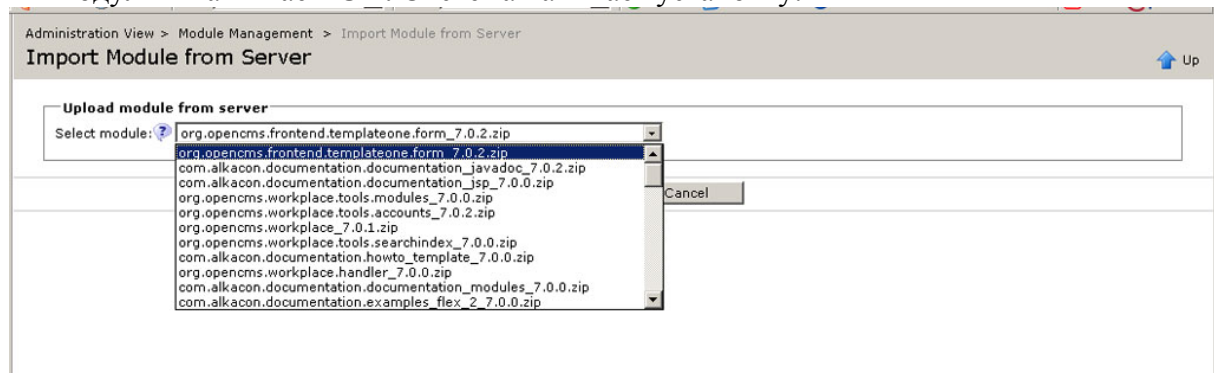
Название проекта: Инструкция по локализации русского модуля	Версия: <1.2>
Имя файла: instructions_settings_modul_ru_7.0.2_1.2	Дата: <12 февраля 2008>

4. Переходите в окно «Administration» и выбираете раздел «Module management»
5. Выбираете подраздел «Import module from server»

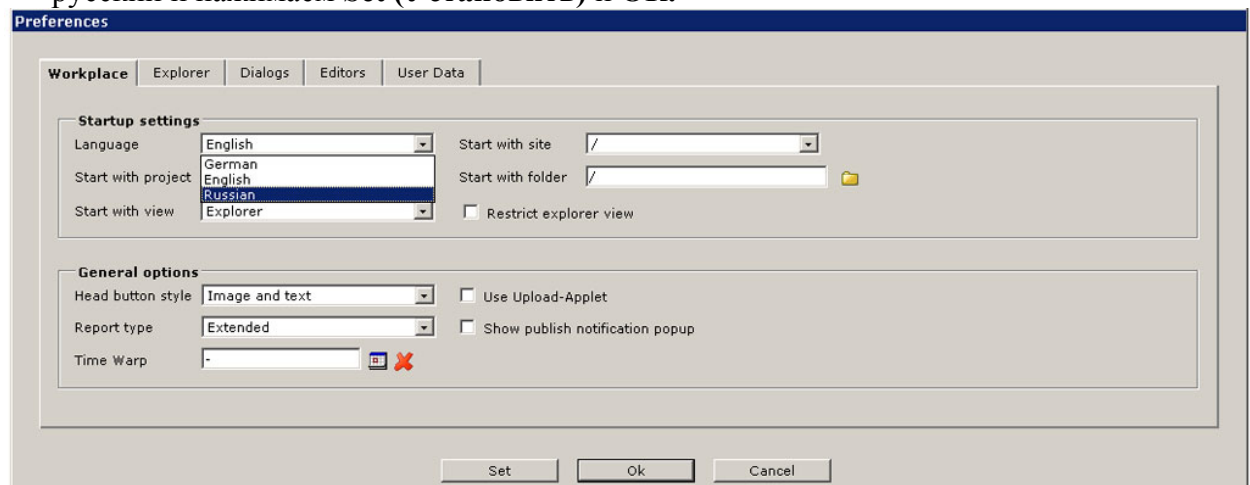


Import Module from
Server

6. Открывается диалоговое окно, в выпадающем списке находим загруженный модуль и нажимаем **ОК**. Система начинает установку.

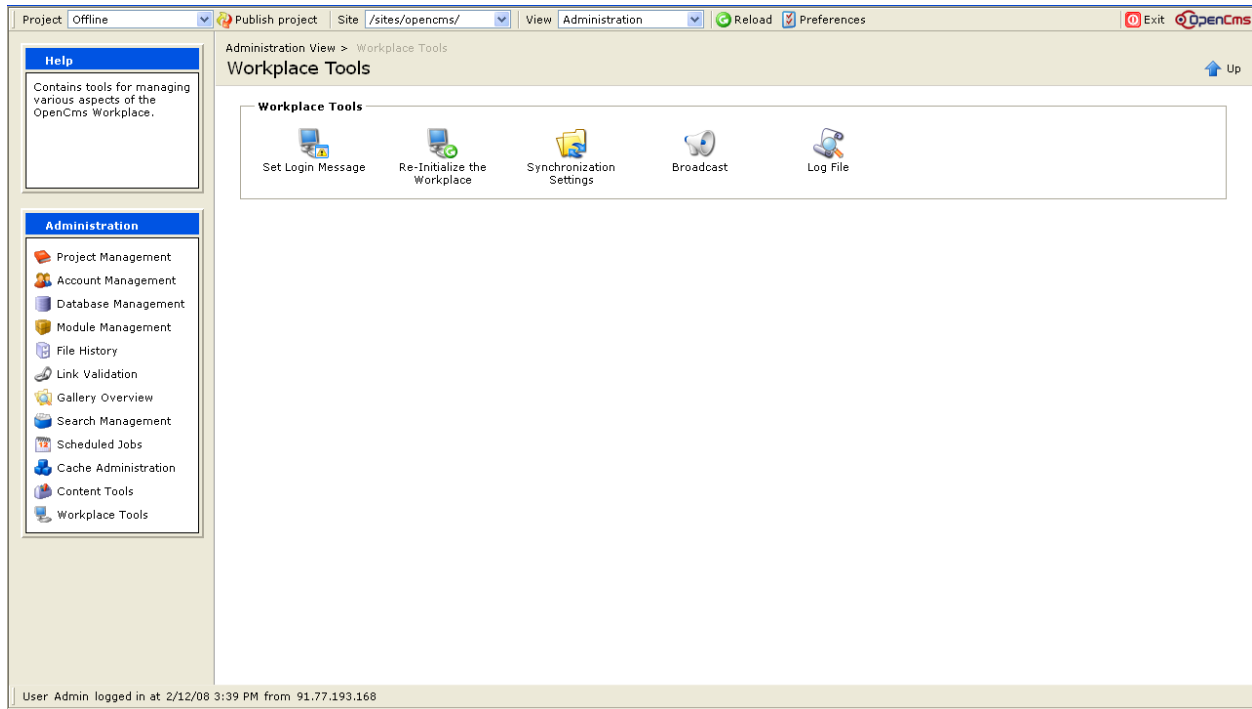


7. Переходим в окно «Explorer» (Проводник), в верхней панели нажимаем кнопку «Preferences» (Параметры), выбираем закладку «Workplace» (Рабочее пространство), в Start setting (Стартовых настройках) меняем язык на русский и нажимаем Set (Установить) и ОК.

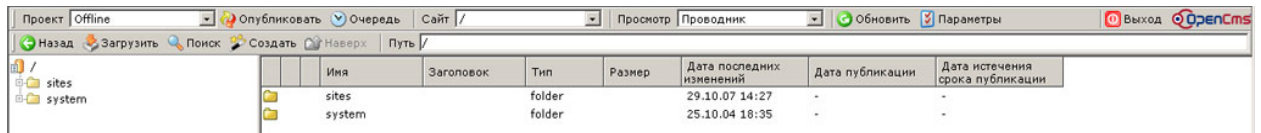


9. После установки модуля локализации необходимо либо перегрузить контекст OpenCms, либо переинициализировать **Workplace** (это делается в окне «Administration» с помощью кнопки "Workplace Tools / Re-Initialize the Workplace").

Название проекта: Инструкция по локализации русского модуля	Версия: <1.2>
Имя файла: instructions_settings_modul_ru_7.0.2_1.2	Дата: <12 февраля 2008>



Вот что должно получиться после завершения всех действий.



ВНИМАНИЕ: Папку с модулем разархивировать не надо, так как система все **сделает** сама.